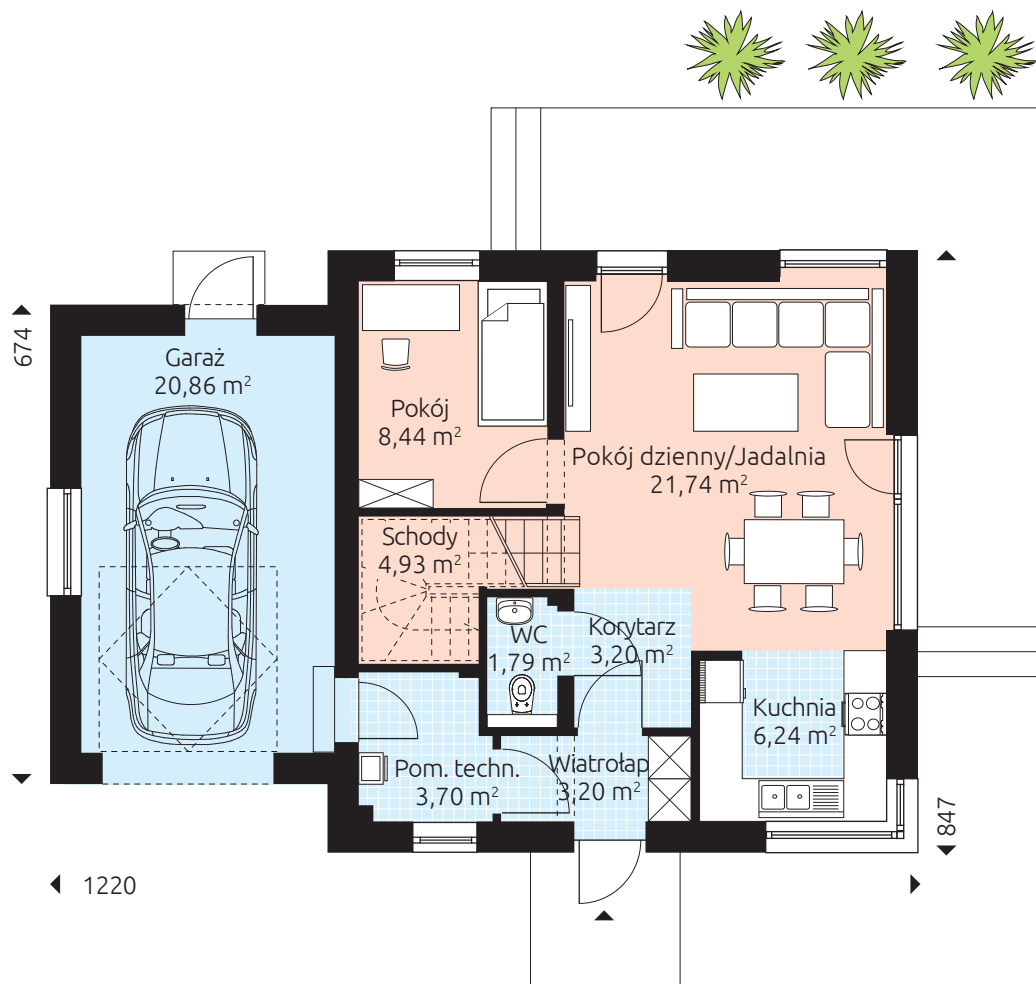
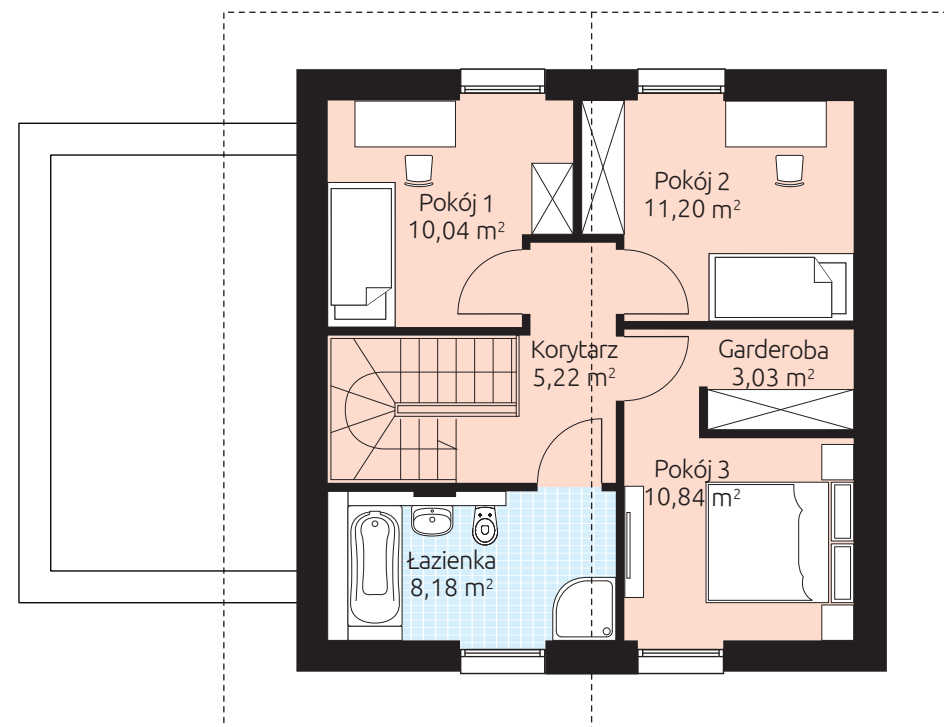


# SOLO 123G

Powierzchnia podłóg 122,61 m<sup>2</sup> (101,75 m<sup>2</sup> + 20,86 m<sup>2</sup>)



Powierzchnia podłóg parteru 74,10 m<sup>2</sup>



Powierzchnia podłóg poddasza 48,51 m<sup>2</sup>