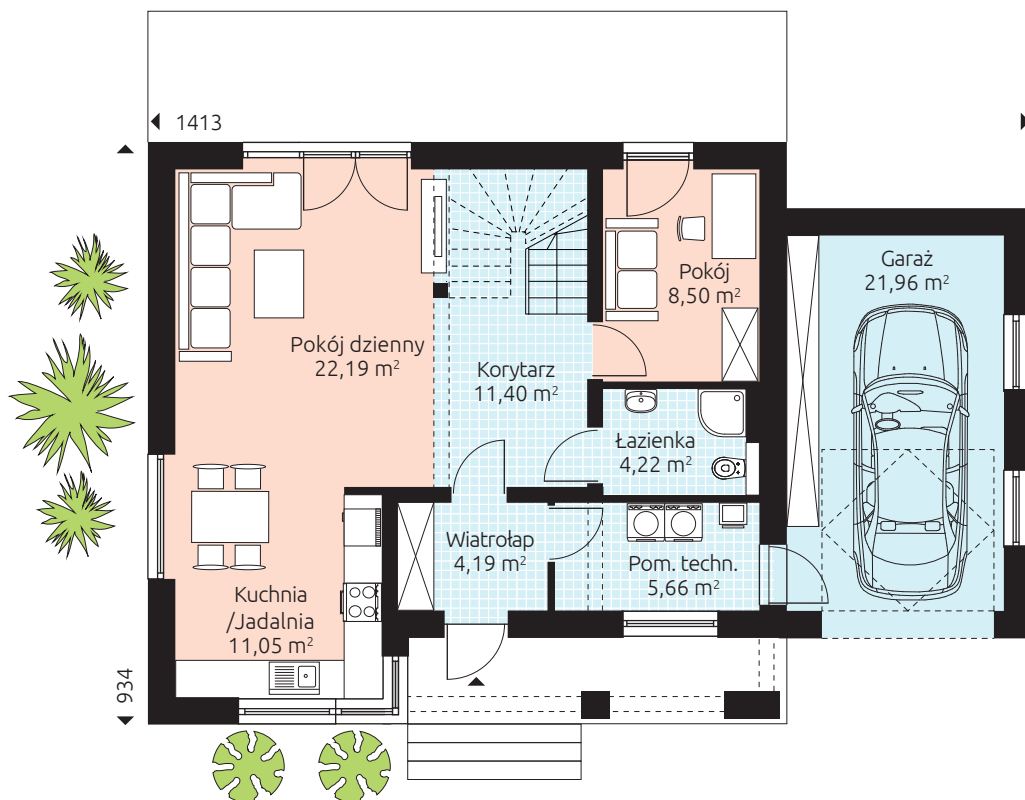
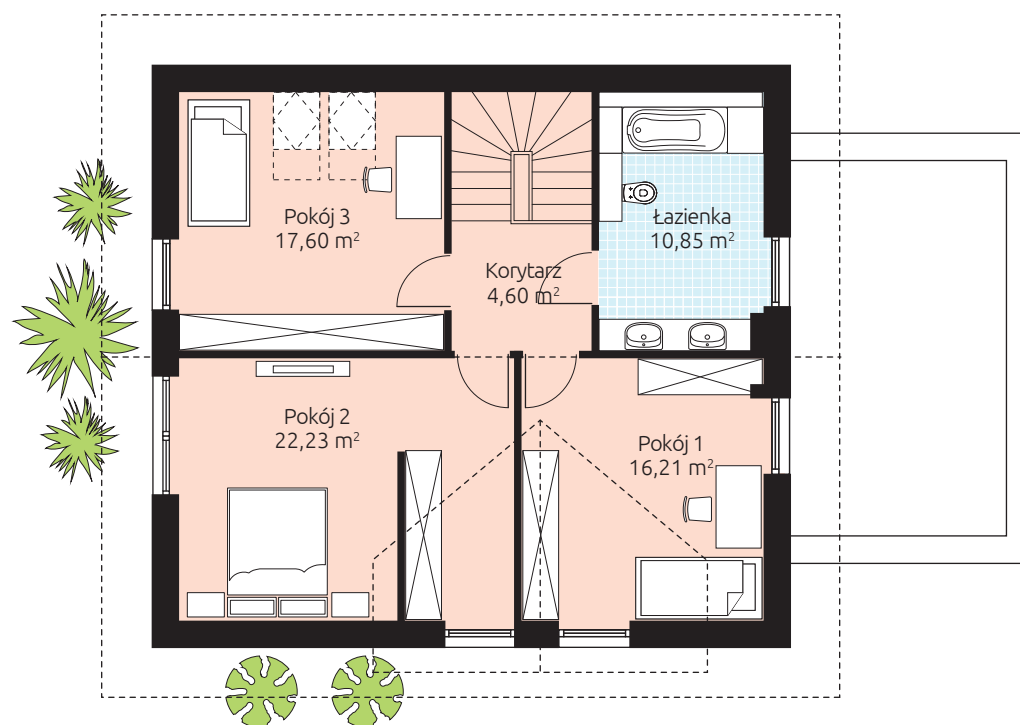


# NOVO 161G

Powierzchnia podłóg 160,66 m<sup>2</sup> (138,70 m<sup>2</sup> + 21,96 m<sup>2</sup>)



Powierzchnia podłóg parteru: 89,17 m<sup>2</sup>



Powierzchnia podłóg poddasza: 71,49 m<sup>2</sup>